



CENTRE NATIONAL
DE LA RECHERCHE
SCIENTIFIQUE

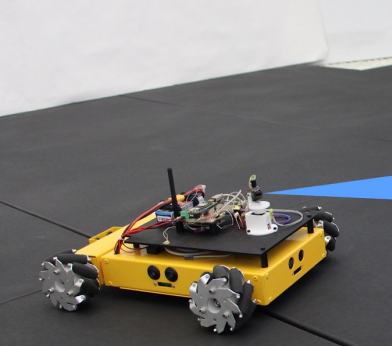
robotex 2.0

L'infrastructure coordonnée
des plateformes de Robotique en France

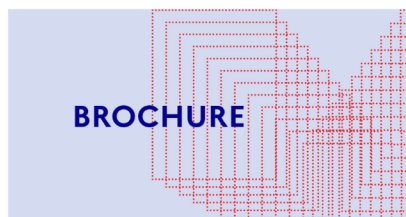
Nicolas Marchand, Coordinateur national
Jean-Pierre Gazeau, Coordinateur Adjoint
Jean-François Kong, Coordinateur opérationnel

SOMMAIRE

- 1. Feuille de route 2024-2033
- 1.1 GIS et Accord de consortium
- 2. TIRREX
- 2.1 Accord de consortium
- 2.2 CR Scientifique
- 2.3 Site internet
- 2.4 GT Datas
- 2.5 GT Tarifications
- 2.6 École thématique



-(‘__+./!/?.;§ »’&#@ 2021?



[Feuille de route nationale des Infrastructures de recherche](#) 2021

La Feuille de route nationale des Infrastructures de recherche 2021

Sommaire

- Présentation
- Fiche technique

Cette nouvelle Feuille de route française 2021 est la cinquième édition depuis 2008. Les stratégies nationales et européennes dans le domaine des infrastructures de recherche se déclinent à travers des "Feuilles de route". Le rôle des infrastructures dans la recherche et l'innovation n'a cessé de croître au fil des années. Elles constituent aujourd'hui la colonne vertébrale de la recherche pour un très grand nombre de disciplines.

Date de parution : 08.03.2022

Éditeur(s) : Ministère de l'Enseignement supérieur et de la Recherche

Infrastructure de Recherche

-Ressources / Services essentiels, uniques d'envergure nationale / européenne

-4 types:

Organisations scientifiques internationales type CERN

TGIR ou IR* type GENCI / RENATER

IR type Robotex 2.0 / IN2P3 / France Grilles / CONTINUUM

Projet d'IR

Robotex 2.0 est une IR dans le domaine des Sc. Du Numérique et des Math.



Sciences du numérique et mathématiques		CONTINUUM	Continuité Collaborative du Numérique vers l'Humain	IR	
		ROBOTEX 2.0	L'infrastructure coordonnée des plateformes de Robotique en France	IR	
		SILECS	Infrastructure for Large-Scale Experimental Computer Science	IR	SLICES : ESFRI project



**MINISTÈRE
DE L'ENSEIGNEMENT
SUPÉRIEUR,
DE LA RECHERCHE
ET DE L'INNOVATION**

*Liberté
Égalité
Fraternité*



Stratégie nationale

des infrastructures
de recherche

Version mise à jour le 17.03.2022

robotex 2.0

L'infrastructure coordonnée des plateformes de Robotique en France

MATERIEL

&

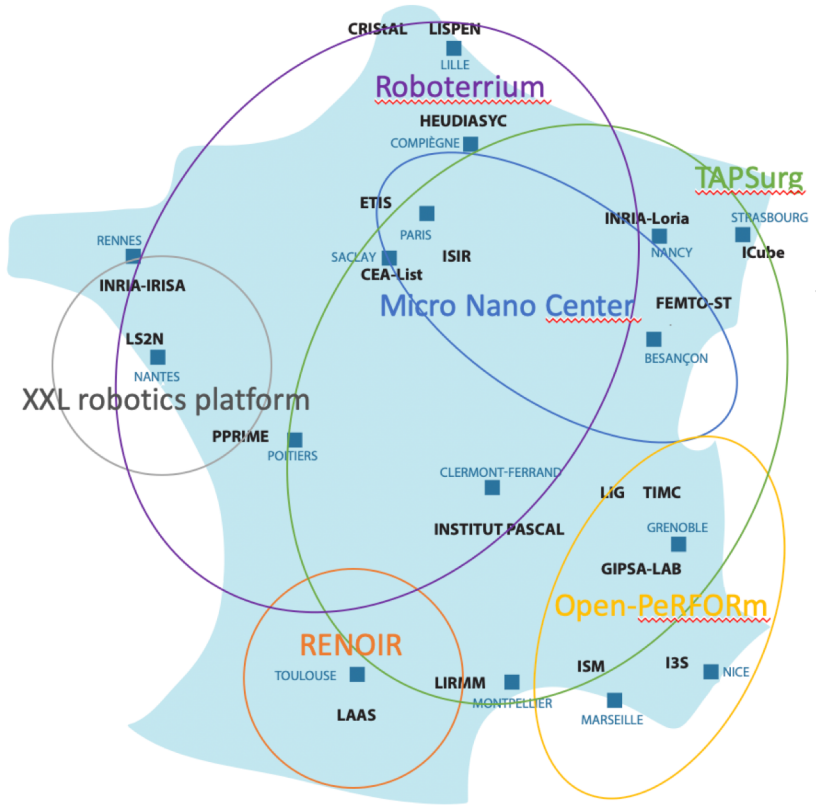
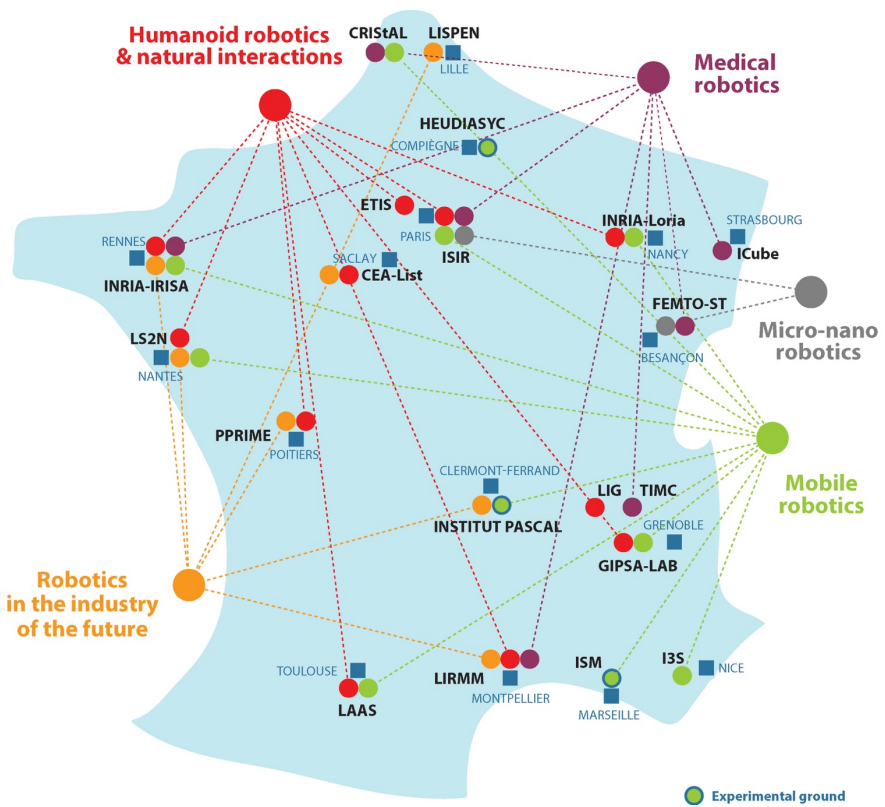
VIRTUEL

Plateformes robotiques régionales (20 sites)
Plateformes robotiques nationales (6)
Terrains d'expérimentation

Open Access (gestion, ouverture, à distance)
Open Data & Science (data-sets, diffusion large)
Logiciel (codes, jumeaux numériques)



STRUCTURATION NATIONALE DES PLATEFORMES DE ROBOTIQUE



Open Infrastructure

Prototyping & Design

Manipulation

robotex

+

TIRREX

2011-2020

Plateformes régionales (20 sites)

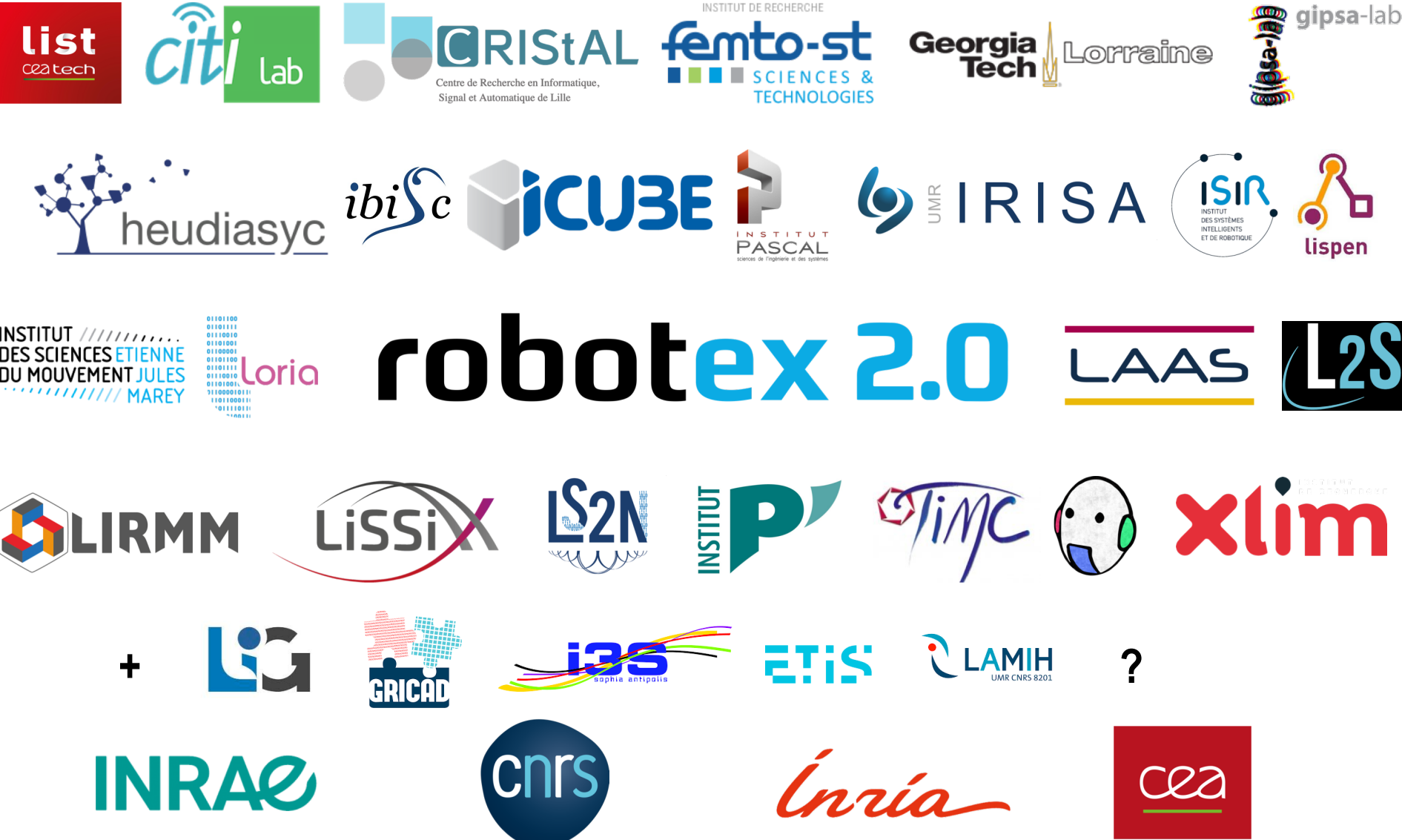


2021-2029

Plateformes nationales (6)



COMMUNAUTÉ



Feuille de route de la robotique 2024-2033

- demandée par le CNRS dans le cadre de la feuille de route des IR et IR*
- mise à jour de la feuille de route établie en 03/2020

A NOTER :

- délai très court pour la remontée
- 44M€ prévus horizon 2033 dont 17M€ de prospective, 2,6M€ de cofin.
- 8 CPER concernés, 3 CPER non retenus 2021-2027
- Fonctionnement demandé: 170k€/an soit 1,7M€
- Personnel demandé: 2 IR dont 1 à partir de 2029, fin de TIRREX soit 750k€

Volet Equipement

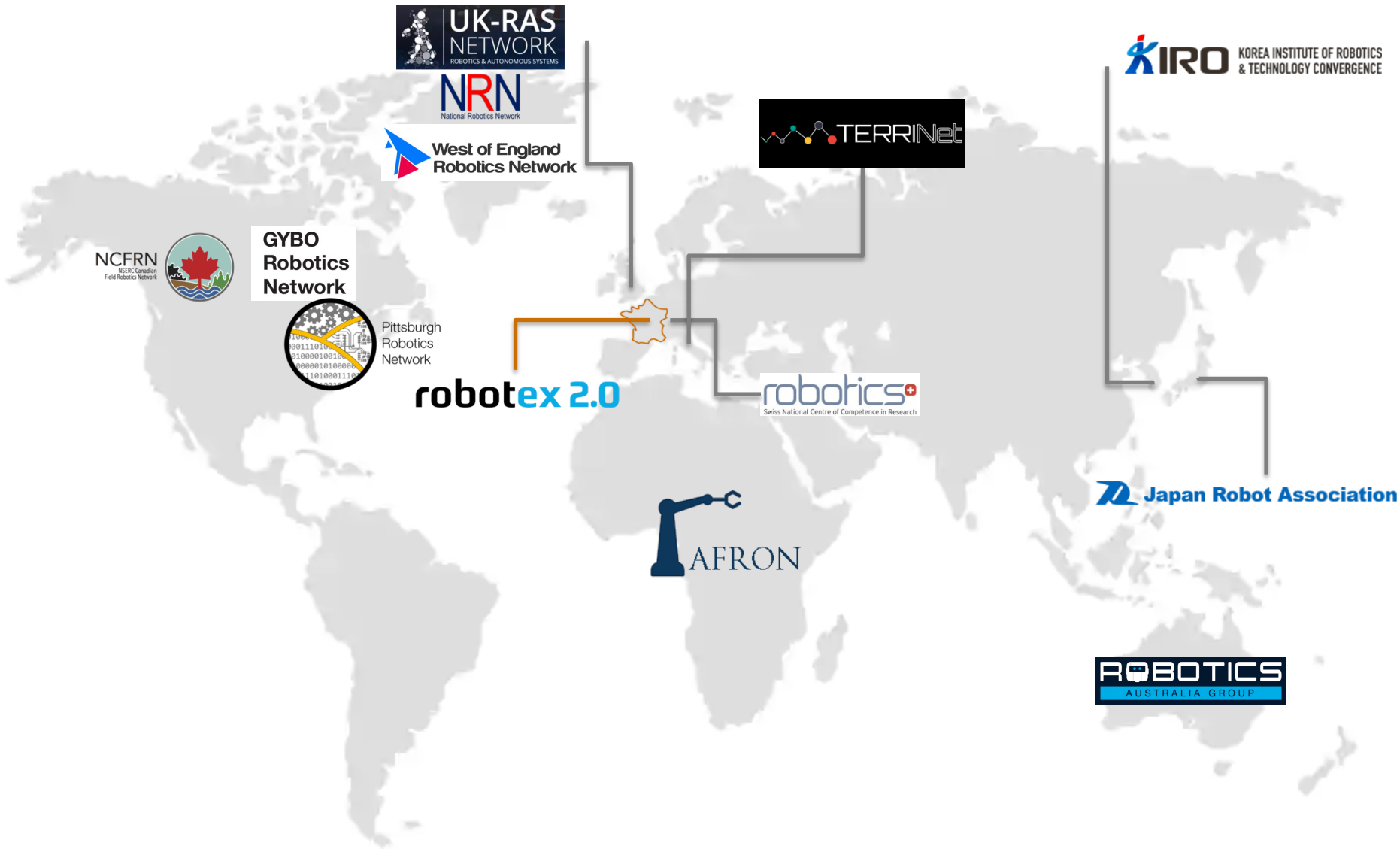
A RETENIR

robotex + **TiRrex**
=
robotex 2.0

L'infrastructure coordonnée
des plateformes de Robotique en France

A RETENIR

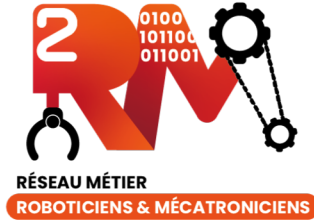
Travail de fond pour la visibilité de la robotique au niveau national et international



A RETENIR

- Remerciements
- Indicateurs annuels via TIRREX et Robotex 2.0
- Coordination et Mutualisation des demandes
- Bonnes pratiques en matière de gestion des données et tarification des plateformes

depuis 2007



robotex 2.0

2007
Création
du GDR
Robotique

2015
Création du
Réseau
Métier 2RM

2021
Création de l'IR
Robotex 2.0

2011-2020
PIA1
Equipex
Robotex

2021-2028
PIA3
Equipex+
TIRREX

2022-2029
PIA4
PEPR O2R

A 3D rendered white robotic hand is shown reaching out from the right side of the frame, its fingers slightly curled. A human hand is visible on the left side, palm up, as if interacting with the robot. The background is a gradient from dark blue at the top to white at the bottom.

robotex 2.0

L'infrastructure coordonnée
des plateformes de Robotique en France